

REVOLUTION

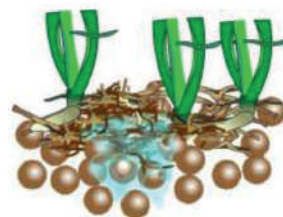


CARATTERISTICHE

Dose di utilizzo: 20 lt/ha

Non necessita irrigazioni successive
Può essere miscelato ai fitofarmaci
Applicazioni mensili a partire da aprile/maggio

Biodegradabile al 100%
Molecola organica non ionica
Non brucia
Confezioni: taniche da 10 lt



Revolution è un agente umettante di ultimissima generazione, permette una correzione dei fenomeni di idrofobicità su qualsiasi tipo di suolo. Ripristina il corretto rapporto tra aria ed acqua migliorando la struttura del terreno in modo duraturo. Evita le perdite per ruscellamento ed evaporazione, ed impedisce la formazione di canali preferenziali. Agisce su tutto il profilo utile del suolo, migliorando la distribuzione di acqua ed elementi nutritivi direttamente nella zona interessata dalle radici. Grazie alla sua particolare conformazione molecolare è l'ideale su suoli particolarmente sabbiosi. Permette l'infiltrazione dell'acqua anche su tappeti erbosi infeltriti o in dormienza. Corregge la formazione diffusa di dryspot e esplica un eccellente controllo nei confronti dei cerchi della strega. Controlla l'umidità del suolo e previene l'insorgenza di malattie fungine. Permette di limitare gli interventi irrigui nel tempo. Revolution può essere utilizzato sui green e sui tee dei campi da golf, sui fairway per la correzione dei fairy rings, nei tappeti erbosi ad uso sportivo come i campi da calcio, in giardini ornamentali di pregio in particolare se su substrato sabbioso.

TEMPOVERDE srl

VIA GREGORIA 3, 10022 CARMAGNOLA, TO (ITALY) • TEL. 011.9711123 / 011.9712841 • INFO@TEMPOVERDE.IT

WWW.TEMPOVERDE.IT • ISCR. REG. IMPR. TORINO • R.E.A. 770122 - P.I 06224160017